



**SOPPEC**  
**CONSTRUCTION**

**Technima**







# SPRAYFÄRG

---

SOPPECs märkfärger för arbetsplatser har varit standard inom byggindustrin och offentliga arbeten i över 15 år och var först med de patenterade säkerhetskapparna som garanterar användarna en säker och pålitlig användning.

Med sju produktsortiment uppfyller TECHNIMA kraven på olika markeringsappliceringar inom byggindustri och offentliga arbeten: **provisoriska och temporära markeringar, fluorescerande, icke-fluorescerande och mer miljövänliga (sammansättning som innehåller mer än 20 % vatten).**

---

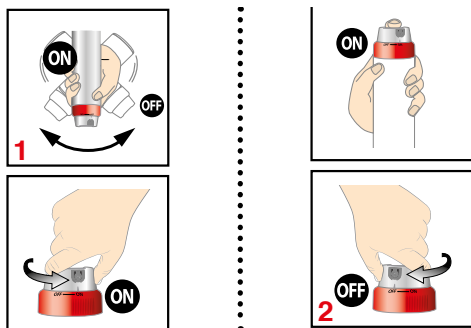
## SÄKERHETEN OCH MILJÖN KOMMER I FÖRSTA HAND

- Våra produkter är fria från CMR-ämnen (cancerframkallande, mutagena etc.).
- De är sammansatta utan hexan, metanol, toluen och xylén.
- Fria från tungmetaller: bly (Pb), kadmium (Cd) etc.
- Utan faroangivelsen H412: "Skadliga långtidseffekter för vattenlevande organismer".
- Vår märkning följer gällande europeisk lagstiftning, EG-nr 1272/2008 och dess anpassningar.

## FÖRDELAR

Sortimenten med aerosoler för byggingndustri och offentliga arbeten är utrustade med två säkerhetskappar: :

- SOPPECs patenterade TP-hatt, utvecklad av TECHNIMA, är tillverkad av återvunnen plast för produkter som kan användas upp och ned: FLUO TP®, PROMARKER®, S MARK, FLUO TP HYDRO och TEMPO.
- Specialhatt 2 för IDEAL SPRAY® (kan användas i flera riktningar).
- Alla våra aerosoler är sammansatta enligt reglerna för vår trippelcertifiering.
- Produkterna kan användas även vid väldigt låg temperatur tack vare burkar under högt tryck och en specifik drivgas.



## CERTIFIERAT KVALITETS-, SÄKERHETS- OCH MILJÖLEDNINGSSYSTEM

Vårt integrerade kvalitets-, säkerhets- och miljöledningssystem bygger på tre certifieringar:

ISO 9001 för kvalitet, ISO 14001 för miljö och ISO 45001 för hälsa och säkerhet på arbetsplatsen. Inom de här tre komplementerande områdena grundar TECHNIMA sin hållning på riskanalys och förebyggande åtgärder, kontinuerliga prestationsförbättringar, överensstämmelse med föreskrivna krav samt kundnöjdhet. Sedan 2004 har vår trippelcertifiering framgångsrikt förnyats vart tredje år. pelcertifiering framgångsrikt förnyats vart tredje år.

## LAGRING OCH HANTERING

Aerosolerna ska förvaras mellan 15 °C och 25 °C och i en relativ luftfuktighet på mellan 50 % och 60 %.

Lagringstid före användning vid korrekt förvaring enligt ovan:

- Lösningssmedelsbaserade märkfärger: 5 år.
- Vattenbaserade märkfärger: 3 år.

Får inte utsättas för temperaturer över 50 °C.

Förvaras åtskilt från antändningskällor, värme och solljus.

Liksom vid all annan materialhantering och lagring rekommenderas särskilt att RÖKNING ÄR FÖRBJUDEN.

## FÖRPACKNING

Alla våra aerosoler har en bruttovolym på 650 ml och en nettovolym på 500 ml.

De är förpackade på inplastade pallar med 75 kartonger, varje kartong innehåller 12 aerosoler.





# AEROBITUMEN

Bitumenlösning i sprayform, används som grundskikt. Optimerar arbeten med asfaltsbeläggningar genom att förbereda ytan som ska behandlas och förbättra vidhäftningsförmågan. Tack vare sprayförpackningen behövs inga verktyg som t.ex. pensel eller blad.

## I LAGER

ART.NUMMER I43003

SVART

600ML NET



### REPARATION AV VÄGBANA

Använd som grundskikt vid utläggning av kallasfalt, förbättrar vidhäftningsförmågan på ytan som ska behandlas.

### REPARATION AV GATUBRUNNSLOCK

Torkar snabbt och effektivt när ett brunnsluck behöver bytas.

## EGENSKAPER

- Enkel att använda.
- God vidhäftningsförmåga och snabbtorkande.
- Kan användas även på små ytor som är svåra att nå.

### Sammansättning

ASFALT

Blandning av alifatiska och aromatiska kolväten.  
Drivgas: specifik blandning av isobutan och propan.

### Applicering

Applicera helst på rena och torra ytor fria från fett.

## Hälsa och säkerhet

Säkerhetsdatablad finns tillgängliga gratis på vår hemsida: [www.technimanordic.com](http://www.technimanordic.com).  
Undvik all kontakt med ögonen (skölj omedelbart).

## BRUKSANVISNING

Används upp och ned, applicera 25 cm från underlaget.

FÖRE ANVÄNDNING: Skaka aerosolen väl upp och ned för att blanda färgen noga (kulorna ska höras tydligt).

EFTER ANVÄNDNING: Rensa med munstycket uppåt.





**Technima Nordic**  
**Krokslätts torg 5 SE-431 37 Mölndal**  
**SWEDEN**  
**T: +46 (031) 102 190**  
**E: [info@technimanordic.com](mailto:info@technimanordic.com)**

**Technima Central**  
**Kreuzerweg 77955 Ettenheim**  
**GERMANY**  
**T: +49(0) 7822 789 00 10**  
**E: [info@technimacentral.com](mailto:info@technimacentral.com)**

**Technima Benelux**  
**Hambakenwetering 22A**  
**5231 DC 's- Hertogenbosch**  
**NETHERLANDS**  
**T: +31 736 314 345**  
**E: [info@technimabenelux.com](mailto:info@technimabenelux.com)**

**CIA Technima SUD EUROPA**  
**SRL- Via Santa Brigida,**  
**43- 10060 Roletto (TO)**  
**ITALY**  
**T: +39 0121 542 542**  
**E: [ciasudeuropa@technima.com](mailto:ciasudeuropa@technima.com)**

**Technima France**  
**Z.I. 16440 NERSAC**  
**FRANCE**  
**Tél. +33 (0)5 45 90 93 12**  
**Fax. +33 (0)5 45 90 58 67**  
**[technimafrance@technima.com](mailto:technimafrance@technima.com)**

**[www.technima.com](http://www.technima.com)**

