



SOPPEC
CONSTRUCTION

Technima





SPRAYFÄRG

SOPPECs märkfärger för arbetsplatser har varit standard inom byggindustrin och offentliga arbeten i över 15 år och var först med de patenterade säkerhetskapparna som garanterar användarna en säker och pålitlig användning.

Med sju produktsortiment uppfyller TECHNIMA kraven på olika markeringsappliceringar inom byggindustri och offentliga arbeten: **provisoriska och temporära markeringar, fluorescerande, icke-fluorescerande och mer miljövänliga (sammansättning som innehåller mer än 20 % vatten).**

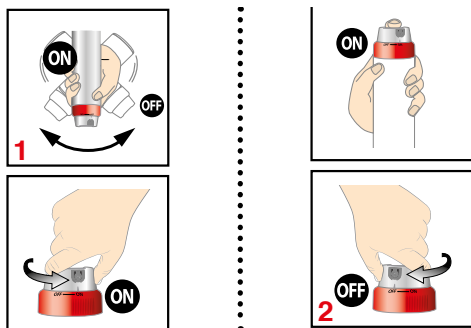
SÄKERHETEN OCH MILJÖN KOMMER I FÖRSTA HAND

- Våra produkter är fria från CMR-ämnen (cancerframkallande, mutagena etc.).
- De är sammansatta utan hexan, metanol, toluen och xylén.
- Fria från tungmetaller: bly (Pb), kadmium (Cd) etc.
- Utan faroangivelsen H412: "Skadliga långtidseffekter för vattenlevande organismer".
- Vår märkning följer gällande europeisk lagstiftning, EG-nr 1272/2008 och dess anpassningar.

FÖRDELAR

Sortimenten med aerosoler för byggingndustri och offentliga arbeten är utrustade med två säkerhetshattar: :

- SOPPECs patenterade TP-hatt, utvecklad av TECHNIMA, är tillverkad av återvunnen plast för produkter som kan användas upp och ned: FLUO TP®, PROMARKER®, S MARK, FLUO TP HYDRO och TEMPO.
- Specialhatt 2 för IDEAL SPRAY® (kan användas i flera riktningar).
- Alla våra aerosoler är sammansatta enligt reglerna för vår trippelcertifiering.
- Produkterna kan användas även vid väldigt låg temperatur tack vare burkar under högt tryck och en specifik drivgas.



CERTIFIERAT KVALITETS-, SÄKERHETS- OCH MILJÖLEDNINGSSYSTEM

Vårt integrerade kvalitets-, säkerhets- och miljöledningssystem bygger på tre certifieringar:

ISO 9001 för kvalitet, ISO 14001 för miljö och ISO 45001 för hälsa och säkerhet på arbetsplatsen. Inom de här tre komplementerande områdena grundar TECHNIMA sin hållning på riskanalys och förebyggande åtgärder, kontinuerliga prestationsförbättringar, överensstämmelse med föreskrivna krav samt kundnöjdhet. Sedan 2004 har vår trippelcertifiering framgångsrikt förnyats vart tredje år. pelcertifiering framgångsrikt förnyats vart tredje år.

LAGRING OCH HANTERING

Aerosolerna ska förvaras mellan 15 °C och 25 °C och i en relativ luftfuktighet på mellan 50 % och 60 %.

Lagringstid före användning vid korrekt förvaring enligt ovan:

- Lösningssmedelsbaserade märkfärger: 5 år.
- Vattenbaserade märkfärger: 3 år.

Får inte utsättas för temperaturer över 50 °C.

Förvaras åtskilt från antändningskällor, värme och solljus.

Liksom vid all annan materialhantering och lagring rekommenderas särskilt att RÖKNING ÄR FÖRBJUDEN.

FÖRPACKNING

Alla våra aerosoler har en bruttovolym på 650 ml och en nettovolym på 500 ml.

De är förpackade på inplastade pallar med 75 kartonger, varje kartong innehåller 12 aerosoler.



TEMPO TP

⌚ 2 MÅNADER

TEMPORÄR FLUORESCERANDE MÄRKFÄRG

Tempo TP används för markeringar på marken med kort hållbarhet (2 till 8 veckor). Tack vare färgens sammansättning, som är speciellt framtagen för att vara enkel att ta bort, lämpar den sig särskilt för utmärkning i stadsmiljö eller på kulturminnesmärkta eller på annat sätt skyddade platser. För enkel och säker användning är Tempo TP försedd med Soppecs patenterade säkerhetshatt TP.

PÅ BEGÄRAN



Kulörer endast tillgängliga på begäran. Leveranstid 3 till 4 veckor.





EGENSKAPER

.....

- Mycket god vidhäftningsförmåga på underlag som betong, asfalt, gräs, trä, sand etc.
- Mycket tålig säkerhetshatt (en full aerosol som faller 1,5 meter förblir intakt).
- Starkt fluorescerande, synlig på långt håll.
- Markeringens hållbarhet: upp till högst 2 månader.
- Snabbtorkande: ca 10 min
- Användningstemperatur: -15 °C till 40 °C
- Tas enkelt bort genom mekanisk hjälp av rengöring (vattenstråle, lågtrycksrengöring, borstarborste etc.)

SPECIFIKATION

.....

Sammansättning

Bindemedel: komplex blandning av mineraloljor och leror.

Pigment: mineraler och organiska pigment utan tungmetaller.

Lösningsmedel: blandning av alifatiska kolväten och estrar fri från klorerat lösningsmedel och aromatiska föreningar.

Drivgas: specifik blandning av isobutan och propan.

Applicering

Manuell eller med hjälp av vår appliceringsutrustning (PVC-handtag och pistolhandtag). Se tillbehörsida.

FÖRE ANVÄNDNING: skaka väl upp och ned.

EFTER ANVÄNDNING: rensa med munstycket uppåt.

Hälsa och säkerhet

Säkerhetsdatablad finns tillgängliga gratis på vår hemsida: www.technimanordic.com

Ingen rinnande färg eller färgdimma under användningen tack vare SOPPECS patenterade säkerhetshatt.

CLP-märkning med två piktogram.





Technima Nordic
Krokslätts torg 5 SE-431 37 Mölndal
SWEDEN
T: +46 (031) 102 190
E: info@technimanordic.com

Technima Central
Kreuzerweg 77955 Ettenheim
GERMANY
T: +49(0) 7822 789 00 10
E: info@technimacentral.com

Technima Benelux
Hambakenwetering 22A
5231 DC 's- Hertogenbosch
NETHERLANDS
T: +31 736 314 345
E: info@technimabenelux.com

CIA Technima SUD EUROPA
SRL- Via Santa Brigida,
43- 10060 Roletto (TO)
ITALY
T: +39 0121 542 542
E: ciasudeuropa@technima.com

Technima France
Z.I. 16440 NERSAC
FRANCE
Tél. +33 (0)5 45 90 93 12
Fax. +33 (0)5 45 90 58 67
technimafrance@technima.com

www.technima.com

